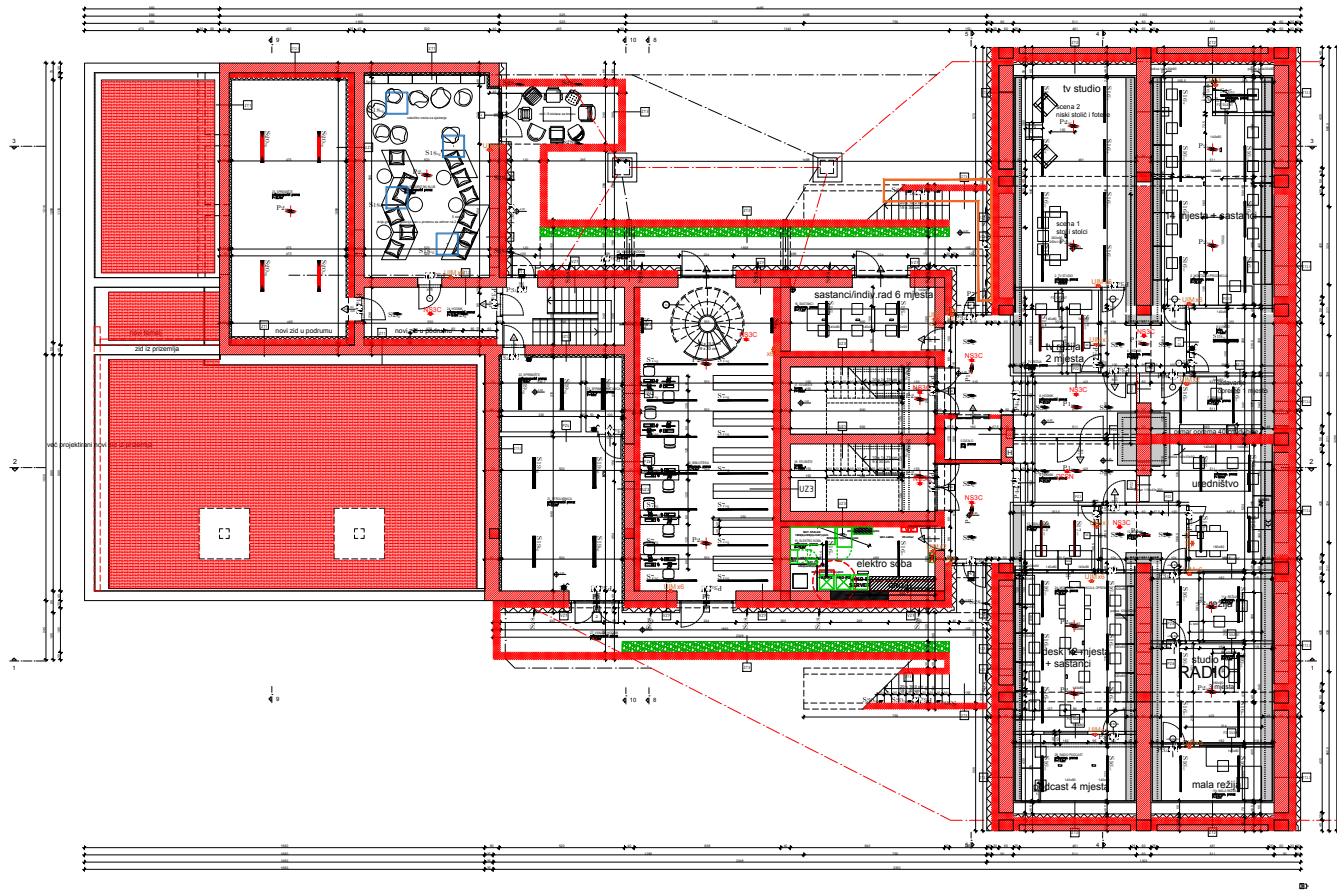
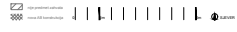


PODRUM



| S. red | Pik. | Ime | S. dimenzija |
|----------------------|------|--|--------------|
| 87 | | Byjet. nadg. INTO R 55 LED 6: 200 m ED DALI 720mm/330 46at. IP20 - DALI | 4 |
| 10 | | Byjet. nadg. INTO R 100 LED 14: 200 m ED 1250mm/330 55at. 3K IP20 - DALI | 14 |
| 15 | | Byjet. nadg. INTO R 100 LED 21: 200 m ED 1750mm/330 55at. 3K IP20 - DALI | 21 |
| 6 | | Byjet. zidna. Matic 38mm : all Direct-Indirect - 1 LED 20 : 4000K : HITE IP20 - DALI | 20 |
| 20 | | Byjet. ovlj. Matic 38mm Suspended Direct-Indirect - R1 UGR: 19 LED 42 : 4000K : HITE IP20 - DALI | 42 |
| 14 | | Byjet. nadg. Matic 38mm Surface - A1 UGR: 19 LED 23 : 4000K : HITE IP20 - DALI | 23 |
| 28 | | Byjet. nadg. Matic 38mm Surface - A1 LED 13 : opal 3K CRI: 80 : HITE IP20 - DALI | 13 |
| 29 | | Byjet. nadg. Matic 38mm Surface - A1 LED 16 : 3K opal CRI: 80 : HITE IP20 - DALI | 16 |
| 142 | | Byjet. ovlj. Matic 55mm Suspended Direct-Indirect - R4 LED 30 : 4K UGR: 19 : HITE IP20 - DALI | 30 |
| 69 | | Byjet. ovlj. Matic 55mm Suspended Direct-Indirect - R4 LED 52 : 4K UGR: 19 : HITE IP20 - DALI | 52 |
| 136 | | Byjet. ovlj. Matic 55mm Suspended Direct-Indirect - R4 LED 75 : 4K UGR: 19 : HITE IP20 - DALI | 75 |
| 4 | | Byjet. nadg. Matic 38mm S. uarn : 600 Opal LED 43 : 830 : HITE IP20 - DALI | 43 |
| 16 | | Byjet. nadg. 960 H. 9vo MS LED 20 : 840 IP66K08 | 20 |
| 4 | | Byjet. nadg. 960 H. 9vo MS LED 34 : 840 IP66K08 | 34 |
| 60 | | Byjet. ovlj. IZAR II LED 17.2 : 2554mm 3000K IP20K06 - DALI | 19 |
| 10 | | Byjet. ovlj. IZAR II LED 36 : 3000K 4881mm IP20K06 - DALI | 40 |
| 13 | | Byjet. ovlj. Matic 55mm Suspended Direct - G3 LED 17 : 3000K opal IP20 - DALI | 17 |
| 24 | | Byjet. nadg. Matic 55mm Surface Direct - A3 LED 17 : 3000K opal IP54 - DALI | 17 |
| 81 | | Byjet. zidna nadg. TRAM : ALL 1.0 COB 930 F LED 6 : 930 IP65 | 6 |
| 17 | | Byjet. zidna nadg. SMILE ON 1.0 COB 930 A LED 6 : 930 IP65 | 6 |
| 4 | | Byjet. zidna nadg. Matic 38mm : all Direct - D2 LED 31 : 3000K MP IP20 - DALI | 31 |
| 3 | | Ubovni reflektor STPO 1.0 DOB 830 F LED 7.3 : IP65 | 7 |
| 24 | | Byjet. nadg. TRAM 1.0 LED 6 : ROUND COB 930 F IP65 | 6 |
| 6 | | Ref. nadg. 1998 Mini Roda LED 30 : 3000K AS-M IP66K08 | 30 |
| 24 | | Byjet. nadg. protuparišna AXN 3 R LED SE AT 2W 1h IP20 | 2 |
| 93 | | Byjet. nadg. protuparišna AXN 3 O LED SE AT 1W 1h IP20 | 1 |
| 132 | | Byjet. zidna protuparišna INFINITY II B DOLE SA AT LED 2W 1h IP40 | 2 |
| 19 | | Byjet. stropna protuparišna INFINITY II AC DOLE SA LED 2W 1h IP40 | 2 |
| 4 | | Byjet. zidna nadg. LUEVO E : IT S ETS 2 : SA AT : H IP65 | 2 |
| 2 | | Byjet. zidna nadg. DESNO E : IT S ETS 2 : SA AT : H IP65 | 2 |
| 9 | | Byjet. zidna nadg. E : IT S ETS 2 : SE AT : H IP65 | 2 |
| Total s. sistem load | | | 25438 |



Napomene:
Nadstropni i potkrovnjanski projektiranje i opremanje zgrade Fakulteta političkih znanosti i prateći tehnički su projekatna dokumentacija za provedbu javne nabave za izvođenje zgrade te u slučaju nesuglasja projekatna i tehnička nalaz pravo na stvarni vidik. Nadstropni i potkrovnjanski projektiranje i opremanje zgrade.

- GRD
- SCMD4 - 1kom
- SCMR1232 - 1kom
- BN2 - 2kom
- PSU 30 - 2kom
- PSU 15 - 1kom
- TSI-1 - 1kom
- UIM - 19kom (POZICIJA TIPKALA)
- NSSC SENZOR - 10kom

- LEGENDA:
- ☐
 -
 -
 -
 -
 -
 -
 -
 -
 -
 -

ARHITRADE doo

Osipov H. Zupac
BEOGRAD
BEOGRAD 11000

GLAVNI PROJEKT
Mate Zagorac
MATE ZAGORAC, OS
E 1979
ZORANKO SIMJANIĆ
ZORANKO SIMJANIĆ, dr.
E 1979
ELEKTROTEHNIKA

HRV. UJE KOLUNDŽIĆ spec. inž. el.

Rekonstrukcija zgrade Fakulteta političkih znanosti
TV studio i radio
K.č.br. 6918, k.o. Centar, Lepuševa 6, Zagreb

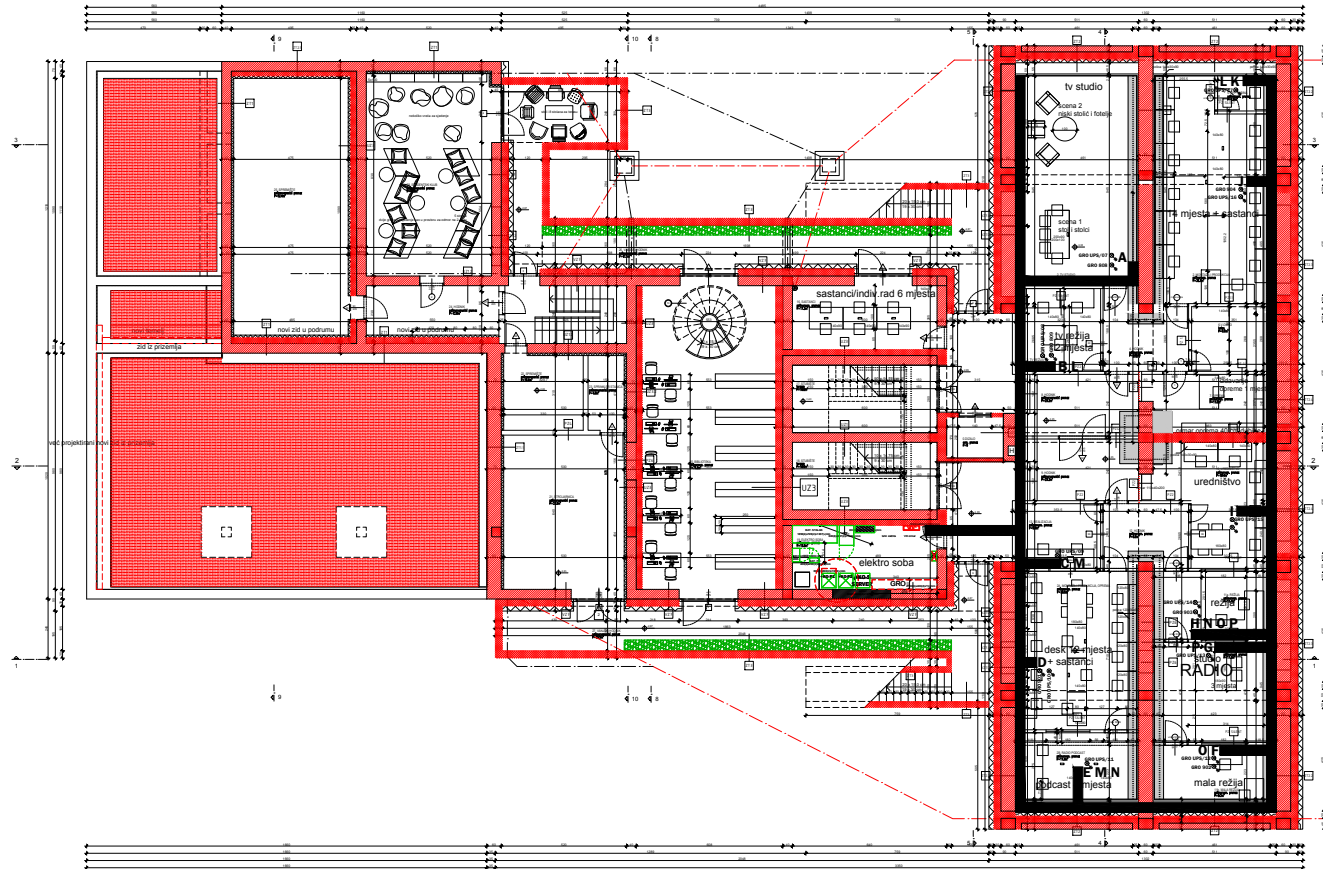
Fakultet političkih znanosti
Lepuševa 6, Zagreb

**TLOCRT PODRUMA
INSTALACIJE RASVJETE**

GLAVNI PROJEKT
ELEKTROTEHNIKA

Str. 4.1

PODRUM



- KABELSKA LISTA PO TRASAMA:**
- Trasa A. SERVER SOBA – TV STUDIO**
 - Stupni dovod 3kV 2 kom
 - UTP 10GB Cat6a 2 kom
 - Multicore analog/digital audio 12 žilni 4 kom SDI
 - 3G video kablovi 15 kom
 - Trasa B. SERVER SOBA – TV REŽIJA**
 - Stupni dovod 3kV 2 kom
 - UTP 10GB Cat6a 20 kom
 - Multicore analog/digital audio 12 žilni 4 kom SDI
 - 3G video kablovi 20 kom
 - Trasa C. SERVER SOBA – PODCAST REŽIJA**
 - Stupni dovod 3kV 1 kom
 - UTP 10GB Cat6a 10 kom
 - Multicore analog/digital audio 12 žilni 10 kom
 - SDI 3G video kablovi 4 kom
 - Trasa D. SERVER SOBA – DESK**
 - Stupni dovod 3kV 2 kom
 - UTP 10GB Cat6a 45 kom
 - Trasa E. SERVER SOBA – PODCAST STUDIO**
 - Stupni dovod 3kV 1 kom
 - UTP 10GB Cat6a 15 kom
 - Multicore analog 8-žilni (Mogarni 2932) 1 kom
 - Multicore digital 4-žilni (Mogarni 3161) 1 kom
 - Trasa F. SERVER SOBA – MALA RADUSKA REŽIJA**
 - Stupni dovod 3kV 2 kom
 - UTP 10GB Cat6a 10 kom
 - Multicore analog 8-žilni (Mogarni 2932) 1 kom
 - Multicore digital 4-žilni (Mogarni 3161) 1 kom SDI
 - 3G video kablovi 1 kom
 - Trasa G. SERVER SOBA – RADUSKI STUDIO**
 - Stupni dovod 1.5kV 1 kom
 - UTP 10GB Cat6a 15 kom
 - Multicore analog 8-žilni (Mogarni 2932) 1 kom
 - Multicore digital 4-žilni (Mogarni 3161) 1 kom SDI
 - 3G video kablovi 5 kom
 - Trasa H. SERVER SOBA – RADUSKA REŽIJA**
 - Stupni dovod 3kV 2 kom
 - UTP 10GB Cat6a 20 kom
 - Multicore analog 16-žilni (Mogarni 2934) 1 kom
 - Multicore digital 8-žilni (Mogarni 3162) 1 kom
 - SDI 3G video kablovi 4 kom
 - Trasa I. SERVER SOBA – RADUSKO UREĐNIŠTVO**
 - Stupni dovod 3kV 1 kom
 - UTP 10GB Cat6a 15 kom
 - Trasa J. SERVER SOBA – TV MONTAŽA**
 - Stupni dovod 3kV 2 kom
 - UTP 10GB Cat6a 30 kom
 - Trasa K. SERVER SOBA – OFF KABINA**
 - Stupni dovod 1.5kV 1 kom
 - UTP 10GB Cat6a 2 kom
 - Trasa L. TV REŽIJA – OFF KABINA**
 - Multicore analog/digital audio 12 žilni 4 kom
 - SDI 3G video kablovi 2 kom
 - Trasa M. PODCAST REŽIJA – PODCAST STUDIO**
 - Multicore analog/digital audio 12 žilni 4 kom
 - SDI 3G video kablovi 5 kom
 - Trasa N. PODCAST REŽIJA – RADUSKA REŽIJA**
 - Multicore analog 8-žilni (Mogarni 2932) 1 kom
 - Multicore digital 4-žilni (Mogarni 3161) 1 kom
 - SDI 3G video kablovi 5 kom
 - Trasa O. MALA RADUSKA REŽIJA – RADUSKA REŽIJA**
 - Multicore analog 8-žilni (Mogarni 2932) 1 kom
 - Multicore digital 4-žilni (Mogarni 3161) 1 kom
 - Trasa P. RADUSKI STUDIO – RADUSKA REŽIJA**
 - Multicore analog 8-žilni (Mogarni 2932) 1 kom
 - SDI 3G video kablovi 4 kom
- Veštinu ili broj kanalicu modificirati po specifikaciji kablova koji će biti instalirani
- Trase koje idu od Server sobe (CRVENE):**
- TRASA A. od Server sobe do TV studija
 - TRASA B. od Server sobe do TV režije
 - TRASA C. od Server sobe do Podcast režije
 - TRASA D. od Server sobe do Deska
 - TRASA E. od Server sobe do Podcast studija
 - TRASA F. od Server sobe do Male raduske režije
 - TRASA G. od Server sobe do Raduskog studija
 - TRASA H. od Server sobe do Raduske režije
 - TRASA I. od Server sobe do Raduskog uređništva
 - TRASA J. od Server sobe do TV montaže
 - TRASA K. od Server sobe do Off kabine
- Trase koje idu između prostorija (NARANČASTE):**
- TRASA L. od TV režije do Off kabine
 - TRASA M. od Podcast režije do Podcast studija
 - TRASA N. od Podcast režije do Raduske režije
 - TRASA O. od Male raduske režije do Raduske režije
 - TRASA P. od Raduskog studija do Raduske režije

STROPNI PRIKLJUČAK TV I RADUSKA OPEME - ISEŽIJA U UPS
 nazivna širina kabela/žilice: 20mm + 20 cm

ARHINGTRADE doo

Oslovački, Zagreb
 10000 Zagreb, Matije Gupca 10
 10000 Zagreb, Matije Gupca 10

MATE ŽAGAR, GS

ZDANKO SIMUNIĆ
 arh.ing.et
 E 1579

ZDANKO SIMUNIĆ, GS

HRVODJE KOLUNDŽIĆ stručnjak arh.ing.et

PROJEKCIJA
 Rekonstrukcija zgrade Fakulteta političkih znanosti
 TV studio i radio
 K.č.br. 6618, i.o. Centar, Lepušićeva 6, Zagreb

PROJEKCIJA
 Fakultet političkih znanosti
 Lepušićeva 6, Zagreb

PROJEKCIJA
 TLOCRT PODRUM
 KABELSKE TRASE - RADIO, TV STUDIO

| IZVEDENI PROJEKTI | PROJEKTI | PROJEKTI | PROJEKTI |
|-------------------|----------|----------|----------|
| PROJEKTI | PROJEKTI | PROJEKTI | PROJEKTI |
| 07/2024 | 02/2024 | 04/2024 | 1/2024 |
| 07/2024 | 02/2024 | 04/2024 | 1/2024 |